

**CHÂTEAU  
DES DUCS DE  
BRETAGNE**

---

**MUSÉE  
D'HISTOIRE  
DE NANTES**



**2026**  
**OFFRES ADULTE ET FAMILLE**  
**AU CHÂTEAU DES DUCS DE BRETAGNE**

# LE MUSÉE D'HISTOIRE DE NANTES SE VISITE EN GROUPE OU EN INDIVIDUEL, EN FAMILLE OU EN SOLO, EN VISITE GUIDÉE OU EN AUTONOMIE.

## PUBLIC ADULTE

Des visites généralistes sur le château et/ou sur le musée d'histoire de Nantes sont proposées au public adulte ainsi que des visites plus thématiques sur la **traite atlantique**, l'**âge industriel**, les **deux guerres mondiales**,... Ces visites permettent de découvrir l'architecture remarquable du château, de parcourir les riches collections du musée et de profiter de nouveaux outils et supports multimédias dans une scénographie renouvelée.

## PUBLIC FAMILLE

### UN KIT POUR LES FAMILLES

Le château propose un kit ludique « Découvrir le musée en famille ». Accessible à des enfants non-lecteurs (à partir de 4 ans) accompagnés d'adultes, il permet en 1h de découvrir 10 objets du musée et d'apprendre en s'amusant.

Ce kit est prêté aux familles à l'accueil du musée, il doit être rendu à l'issue de la visite.

*Offre accessible aux groupes (sur réservation) avec un accueil par un médiateur.*



### LA CHAMBRE DES DRAGONS

**DURÉE 45 MN**

La Chambre des Dragons est un espace destiné aux familles et aux enfants dès 4 ans, au cœur du musée. On y trouve des dispositifs visuels, tactiles et sonores ainsi qu'un espace de lecture pour s'amuser et découvrir l'univers des dragons !

*Dans le cadre de la visite en autonomie du musée.*



© David Gallard / LVAN

### DES VISITES GUIDÉES

**EN FAMILLE : ADULTES ACCOMPAGNÉS D'ENFANTS ENTRE 6 ET 12 ANS. DURÉE 1H30**

#### VIS MA VIE... DE DUC

Cette visite en famille, ponctuée de jeux, permet de parcourir le château médiéval et de découvrir une journée à la cour du duc de Bretagne François II, du matin jusqu'au banquet du soir.

*Visite guidée proposée de septembre à juin*

#### HEAUME SWEET HEAUME

Anne, duchesse de Bretagne et reine de France, revient dans le château de son enfance. Les enfants et les adultes explorent les lieux en sa compagnie et se préparent à participer à la grande joute organisée pour fêter son retour !

*Visite guidée proposée en juillet et août, le matin.*



© David Gallard / LVAN

## EXPOSITIONS 2026

### SORCIÈRES

07.02 > 28.06.26

**DURÉE 1H30**

À travers un parcours immersif, l'exposition s'attache à mettre en lumière les racines historiques, sociales et culturelles de la figure de la sorcière. Elle s'ouvre sur les magiciennes de l'Antiquité. Elle traverse les grandes angoisses médiévales avec le développement de la chasse aux sorcières et les persécutions à l'égard des femmes accusées de sorcellerie jusqu'au 18<sup>e</sup> siècle. L'exposition s'intéresse aussi à l'image contemporaine de la sorcière, perçue différemment, comme une figure libre et puissante.

Cette figure de la sorcière n'a cessé de nourrir les imaginaires. Un chemin spécifique, ponctué de textes adaptés aux plus jeunes guide les visiteurs vers **la Maison de la sorcière** : un espace ludique, vivant et ensorcelant, où la magie prend tout sa place. **Des documents en Facile à Lire et à Comprendre** sont à disposition pour découvrir l'exposition en autonomie.

**Des visites guidées et en autonomie pour les adultes et les familles (adultes et enfants entre 7 et 12 ans) sont proposées.**

### EXPRESSION(S) DÉCOLONIALE(S) #4

DÉCOLONISER SA PENSÉE, SON REGARD, SON IMAGINAIRE. UN AUTRE REGARD SUR LES COLLECTIONS.

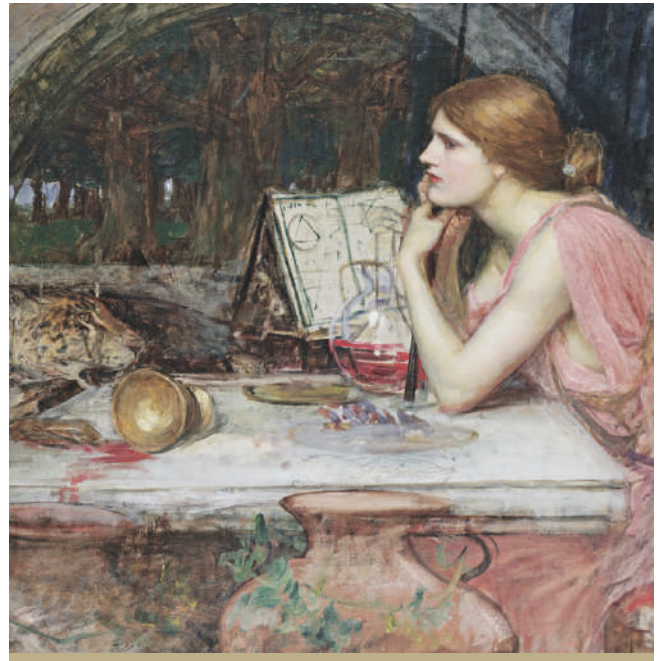
08.05 > 08.11.26

**Durée 1h30**

La nouvelle édition de la manifestation **Expression(s) décoloniale(s)** est l'occasion d'ouvrir l'espace du musée à de nouveaux propos historiques et à de nouvelles sensibilités artistiques sur les questions liées à l'histoire coloniale et esclavagiste française. Trois personnalités exceptionnelles ont accepté l'invitation du musée.

L'artiste brésilienne **Rosana Paulino** rend hommage dans ses œuvres aux femmes afro-brésiliennes. Le photographe sénégalais **Omar Victor Diop** se met en scène avec des autoportraits très maîtrisés, incarnant des personnages historiques africains ayant connu un destin remarquable. Il réalise également une autre série de photos évoquant les moments-clés de la protestation noire à l'échelle mondiale. Enfin, l'historienne béninoise **Lylly Houngnihin** interpelle les visiteurs par des textes mêlant histoire, mémoire, poésie, culture pour une approche sensible des objets du musée.

**Des visites guidées ou en autonomie sont proposées.**



© John William Waterhouse (1849-1917), Circé, la magicienne, 1911, Huile sur toile, Collection particulière, Rome, © Peter Nahum at The Leicester Galleries, London / Bridgeman Images



Omar Victor Diop, Jean-Baptiste Belley, 2014 © Omar Victor Diop, ADAGP 2025, Courtesy Galerie Magnin-A, Paris



© David Gallard / LVAN

## RENSEIGNEMENTS ET RÉSERVATIONS :

Château des ducs de Bretagne - Le Voyage à Nantes.  
02 40 20 60 11 ou groupes@levoyageanantes.fr



## INFORMATIONS PRATIQUES

### TARIFS

#### GRUPE ADULTE :

30 personnes maximum

**Visite en autonomie :** 150 euros

Gratuit pour le réseau ACCOORD (convention), le dispositif Carte Blanche, les groupes en situation de handicap, allophones et établissements médico-sociaux.

**Visite guidée :** 220 euros

Gratuit pour le réseau ACCOORD (convention), le dispositif Carte Blanche, les groupes en situation de handicap, allophones et établissements médico-sociaux.

#### GRUPE FAMILLE (adultes et enfants entre 6 et 12 ans) :

20 personnes maximum

**Visite en autonomie :**

Tarif spécifique visite kit pour les familles : 40 euros  
Gratuit pour le réseau ACCOORD (convention), les groupes allophones et le dispositif Carte Blanche.

**Visite guidée :** 220 euros

Gratuit pour le réseau ACCOORD (convention), les groupes allophones et le dispositif Carte Blanche.

Château des ducs de Bretagne - musée d'histoire de Nantes  
4 place Marc-Elder - 44 000 Nantes  
[www.chateaubretonnais.fr](http://www.chateaubretonnais.fr)